



Mise en évidence du rôle des jardins et espaces verts dans les représentations de la qualité



Gombert S., Ribeyre, F., Meyer, A.M., Quitté, J.M. & Ballesta, O.

Remerciements : Bidaud, R., Delas, G., Guillorit, A. & Moquillon, A. (master 1 Géoressources) et étudiants de la Licence 3 de Géographie et Aménagement (Université Bx 3)
Université Bordeaux 3 (BQR)

Contexte et objectifs

La « qualité » :

- Enjeu de développement local de plus en plus pris en considération par les citoyens, les élus et les entreprises
- Concept aux multiples facettes

Objectifs du projet « La qualité : outil de gestion du territoire » :

- Le concept de « Qualité de vie » ?
- Différences concernant la qualité de vie ressentie en fonction des territoires ?
- Décalages éventuels entre réalités objectives et représentations ?

Objectifs de la présentation :

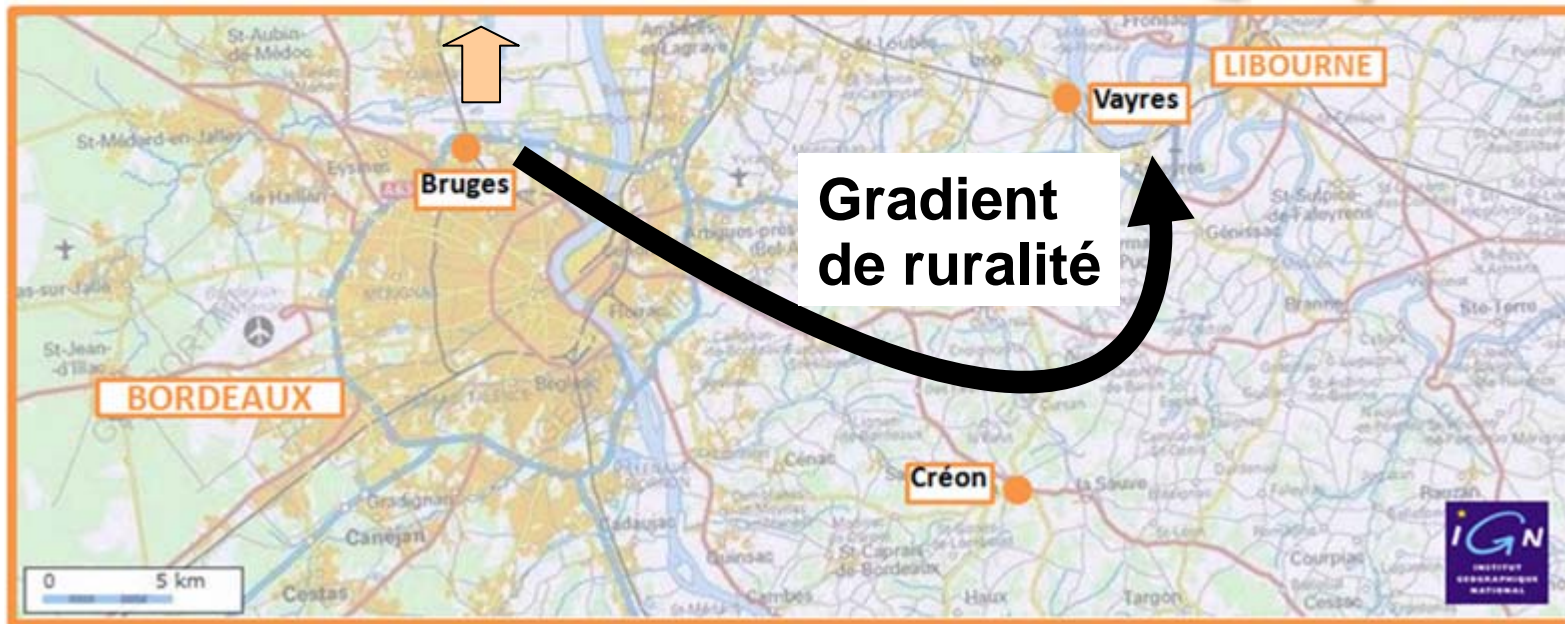
- Rôle des espaces verts dans ces représentations de la qualité ?

Les 3 communes étudiées



Les 3 communes étudiées

		Evolution (1999-2006)
Superficie	14,2 km ²	
Population	14 000 hab	+122%
Densité	911 hab/km ²	
Entreprises	647	+26,6%
Services (62%), Commerce (21%), Construction (12%), Industrie (5%)		

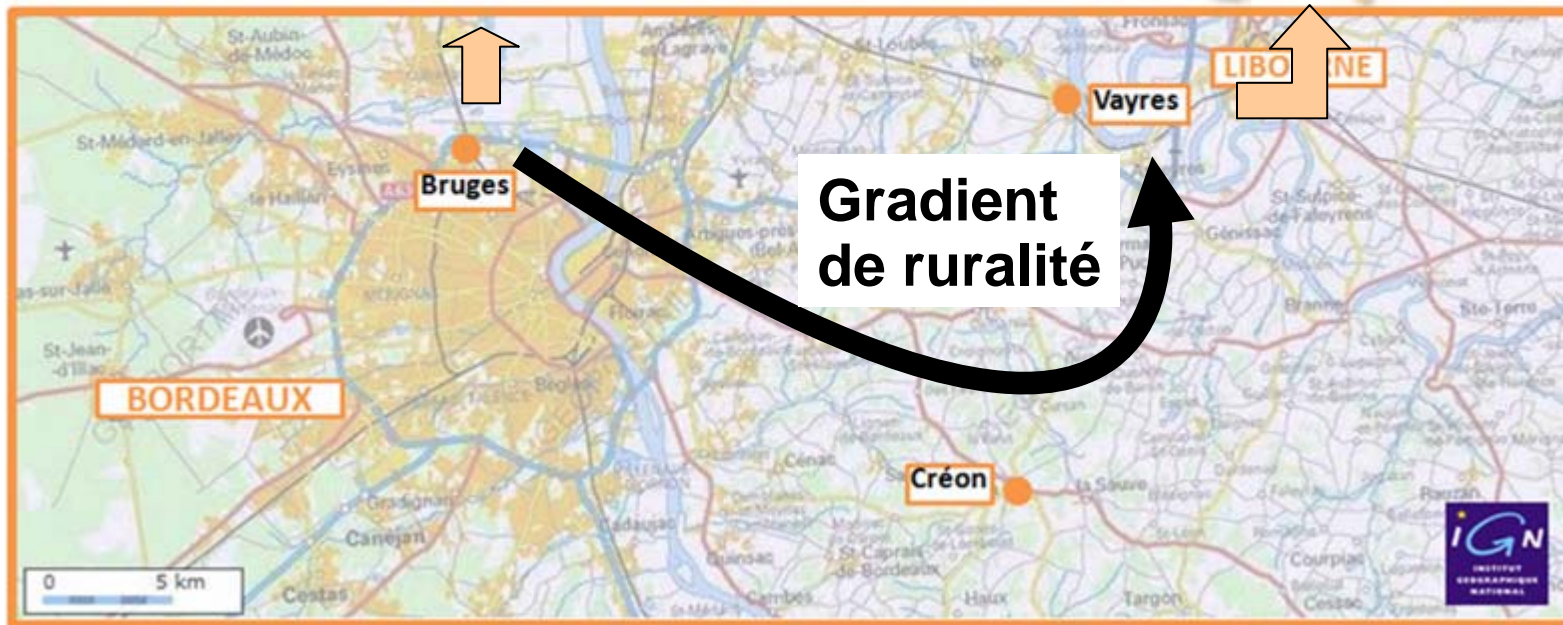


Les 3 communes étudiées

		Evolution (1999-2006)
Superficie	14,2 km ²	
Population	14 000 hab	+122%
Densité	911 hab/km ²	
Entreprises	647	+26,6%
Services (62%), Commerce (21%), Construction (12%), Industrie (5%)		



		Evolution (1999-2006)
Superficie	14,5 km ²	
Population	3 260 hab	+120%
Densité	218 hab/km ²	
Entreprises	128	+24,3%
Services (54%), Commerce (27%), Construction (14%), Industrie (5%)		

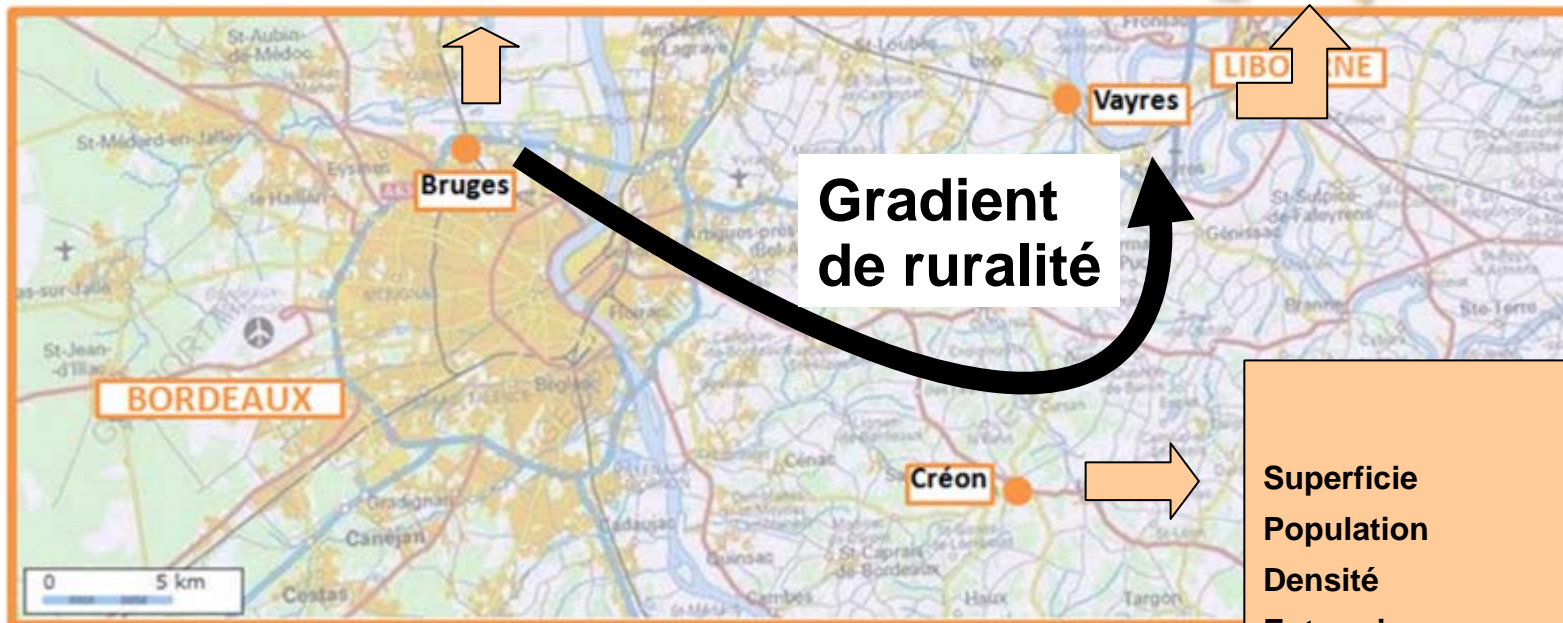


Les 3 communes étudiées

		Evolution (1999-2006)
Superficie	14,2 km ²	
Population	14 000 hab	+122%
Densité	911 hab/km ²	
Entreprises	647	+26,6%
Services (62%), Commerce (21%), Construction (12%), Industrie (5%)		



		Evolution (1999-2006)
Superficie	14,5 km ²	
Population	3 260 hab	+120%
Densité	218 hab/km ²	
Entreprises	128	+24,3%
Services (54%), Commerce (27%), Construction (14%), Industrie (5%)		



		Evolution (1999-2006)
Superficie	8,1 km ²	
Population	3 820 hab	+134%
Densité	478 hab/km ²	
Entreprises	202	+40,3%
Services (61%), Commerce (23%), Construction (9%), Industrie (7%)		

L'enquête

Thématiques abordées

Votre logement et le cadre de vie local :

- 17 questions
- Espace privatif intérieur (logement) et extérieur (jardins)

Votre commune et le cadre de vie général :

- 14 questions
- services publics et privés, qualité de l'environnement, espaces verts

La qualité de vie dans votre quotidien :

- 7 questions
- Qualité des produits de consommation, qualité de vie

L'enquête

Thématiques abordées

Votre logement et le cadre de vie local :

- 17 questions
- Espace privatif intérieur (logement) et extérieur (jardins)

Votre commune et le cadre de vie général :

- 14 questions
- services publics et privés, qualité de l'environnement, espaces verts

La qualité de vie dans votre quotidien :

- 7 questions
- Qualité des produits de consommation, qualité de vie

Passation et données brutes

Passation de l'enquête :

- Novembre 2009 (samedi)
- Étudiants de Licence 3 de Géographie et Aménagement (Bordeaux 3)

Représentativité de l'échantillonnage :

- 788 questionnaires exploitables : 374 (Bruges) + 229 (Créon) + 185 (Vayres)
- 53% femmes + 47% hommes
- 80% des ménages de : 2 et 3-4 pers.
- 64 % propriétaires

Caractérisation de la qualité de vie globale

11 variables = 67 modalités prises en compte :

état du logement ; évaluation du cadre de vie (taille et confort du logement ; aspect, équipement et tranquillité du quartier ; qualité de l'environnement naturel ...) ; degré de satisfaction (commerces, médecins, écoles, équipements sportifs, espaces verts ...) ; évaluation de la qualité de l'environnement (air, eau) ; qualification des espaces verts ; termes associés à la commune de résidence (fierté, plaisir, bonheur // stress, saturation, haine, indifférence ...) ; évaluation du caractère agréable de la commune ; caractérisation des éléments plaisants dans la commune (attention portée aux plus démunis, architecture, facilité de déplacement, dynamisme économique, ...)

Caractérisation de la qualité de vie globale

11 variables = 67 modalités prises en compte :

état du logement ; évaluation du cadre de vie (taille et confort du logement ; aspect, équipement et tranquillité du quartier ; qualité de l'environnement naturel ...) ; degré de satisfaction (commerces, médecins, écoles, équipements sportifs, espaces verts ...) ; évaluation de la qualité de l'environnement (air, eau) ; qualification des espaces verts ; termes associés à la commune de résidence (fierté, plaisir, bonheur // stress, saturation, haine, indifférence ...) ; évaluation du caractère agréable de la commune ; caractérisation des éléments plaisants dans la commune (attention portée aux plus démunis, architecture, facilité de déplacement, dynamisme économique, ...)

Analyses multivariées >> 6 facteurs (~ 18 % de la variance totale) :

- Degré de **satisfaction** vis-à-vis du **quartier** (offre en biens et services)
Facteurs 1 (satisfaction élevée), 2(satisfaction faible) et 3(« sans opinion »)
- Degré de **satisfaction** vis-à-vis du **logement** (Facteur 4)
- **Sentiments** associés à la **commune** de résidence (Facteur 5)
- Degré de **satisfaction** par rapport aux **espaces verts** (Facteur 6)

Termes associés à « Qualité de vie »

Importance :

1. Santé 98% répondants
2. Famille, amis 95%
3. Bien-être 94%
4. Environnement 77%
5. Alimentation 76%
6. Temps libre 75%

Termes associés à « Qualité de vie »

Importance :

1. Santé 98% répondants

2. Famille, amis 95%

3. Bien-être 94%

4. Environnement 77%

5. Alimentation 76%

6. Temps libre 75%

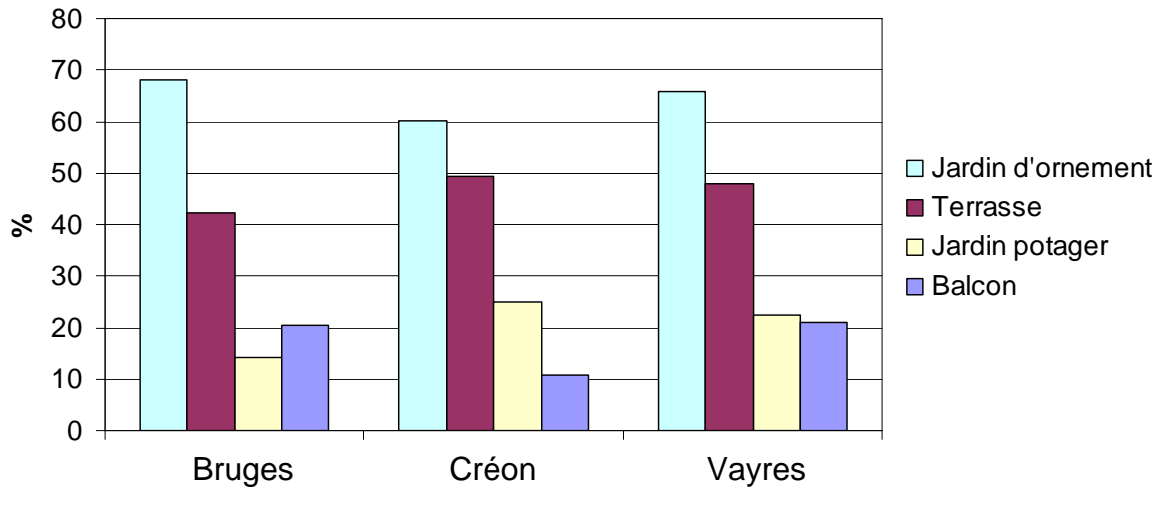
10. Accessibilité aux services publics 61%

11. Argent 58%

12. Consommation 31%

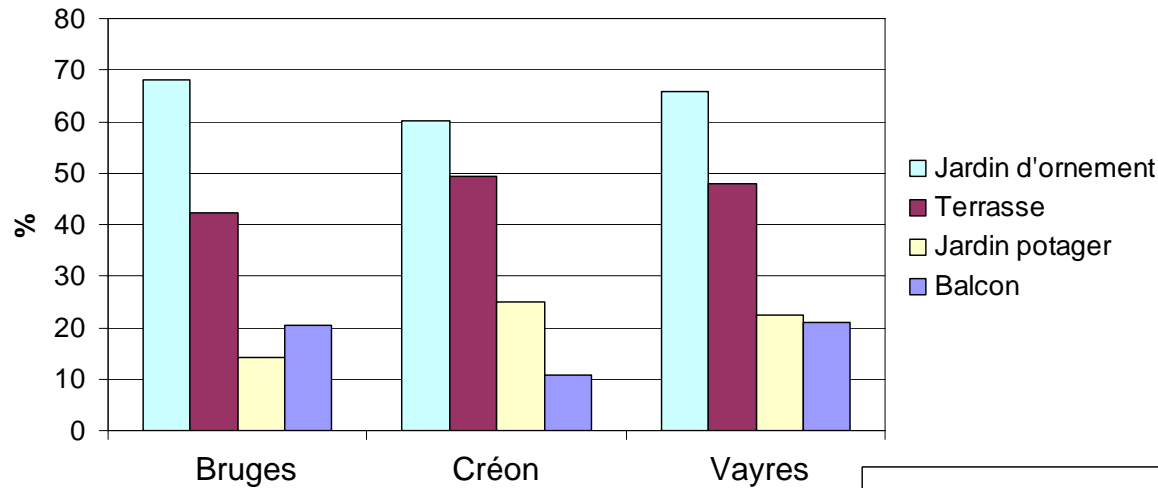
Caractérisation des espaces privés extérieurs

Q9 : Que possédez-vous ?

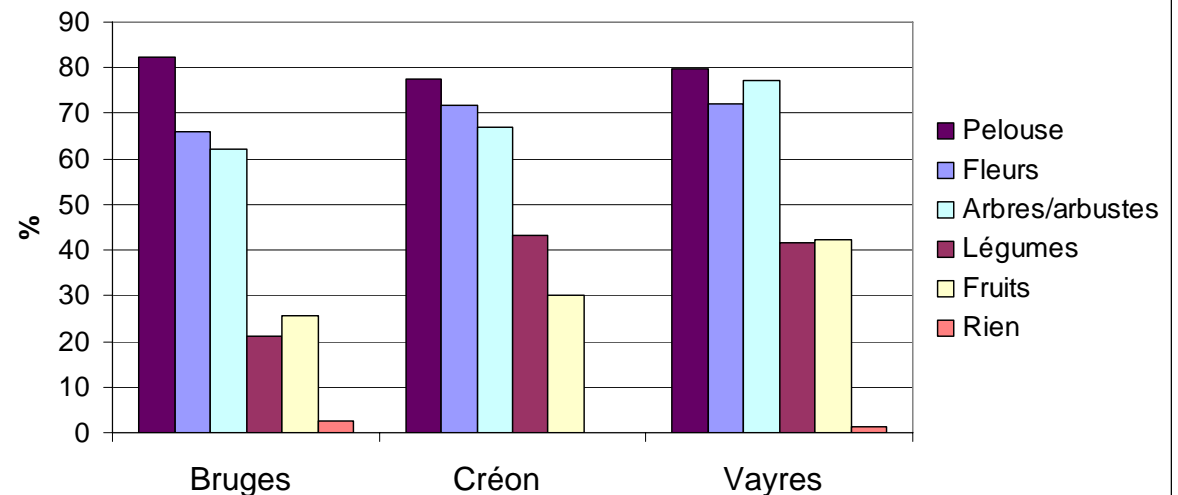


Caractérisation des espaces privés extérieurs

Q9 : Que possédez-vous ?

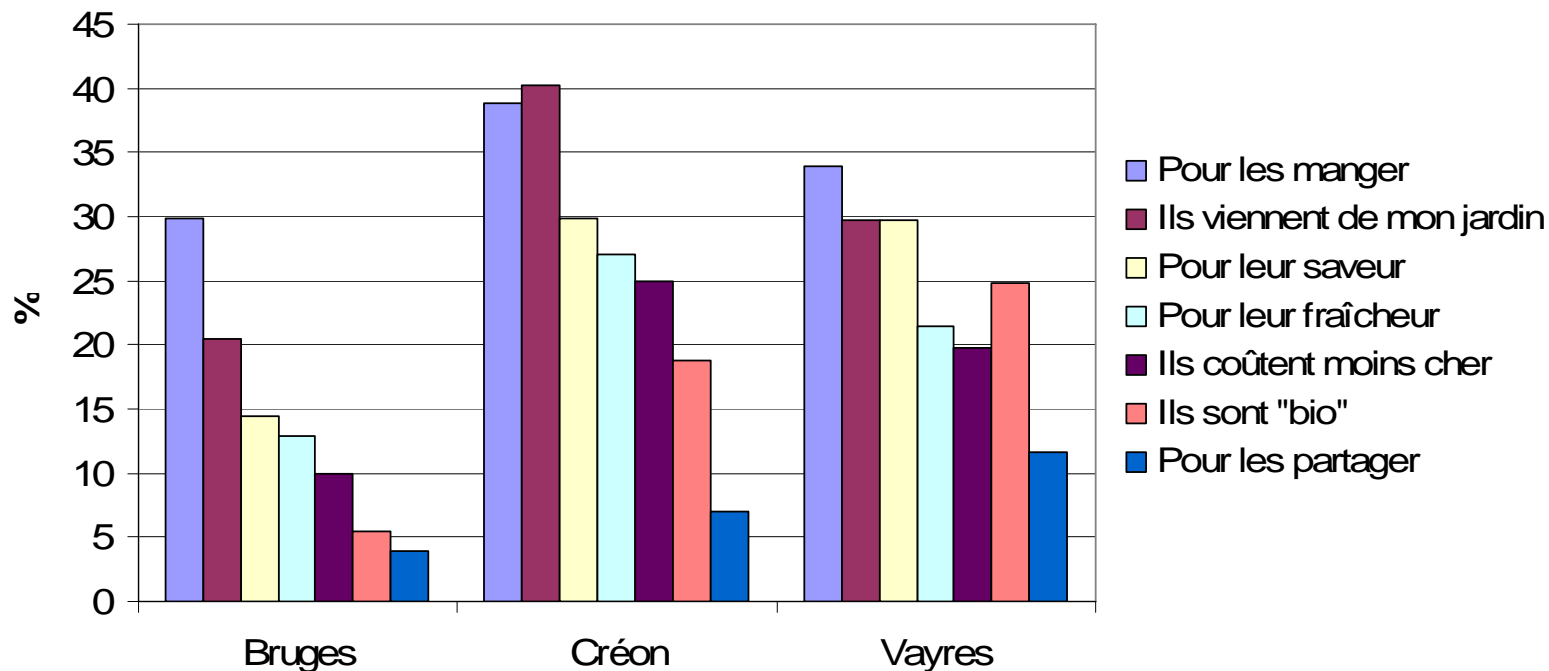


Q11 : Dans votre jardin ?



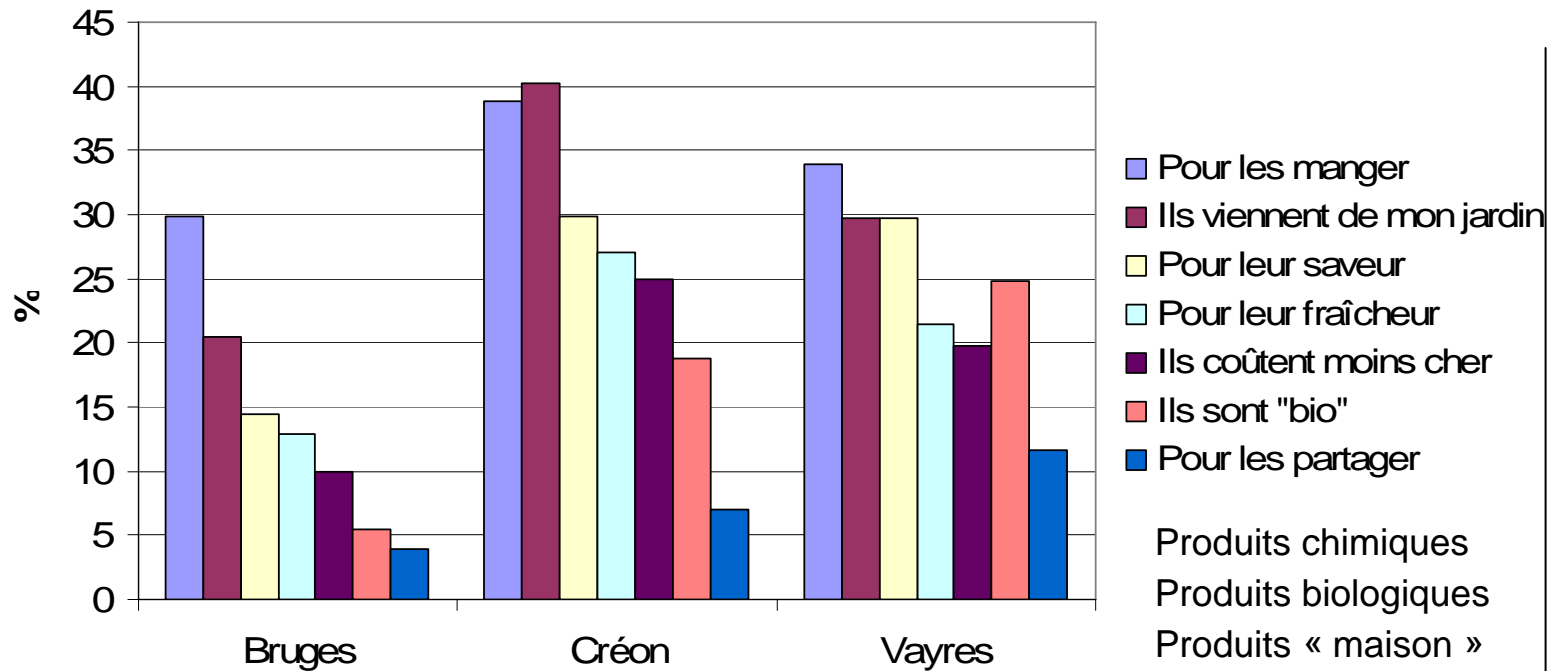
Raisons de cultiver ses fruits et légumes

Q12 : Pour quelles raisons cultivez-vous des fruits et légumes ?



Raisons de cultiver ses fruits et légumes

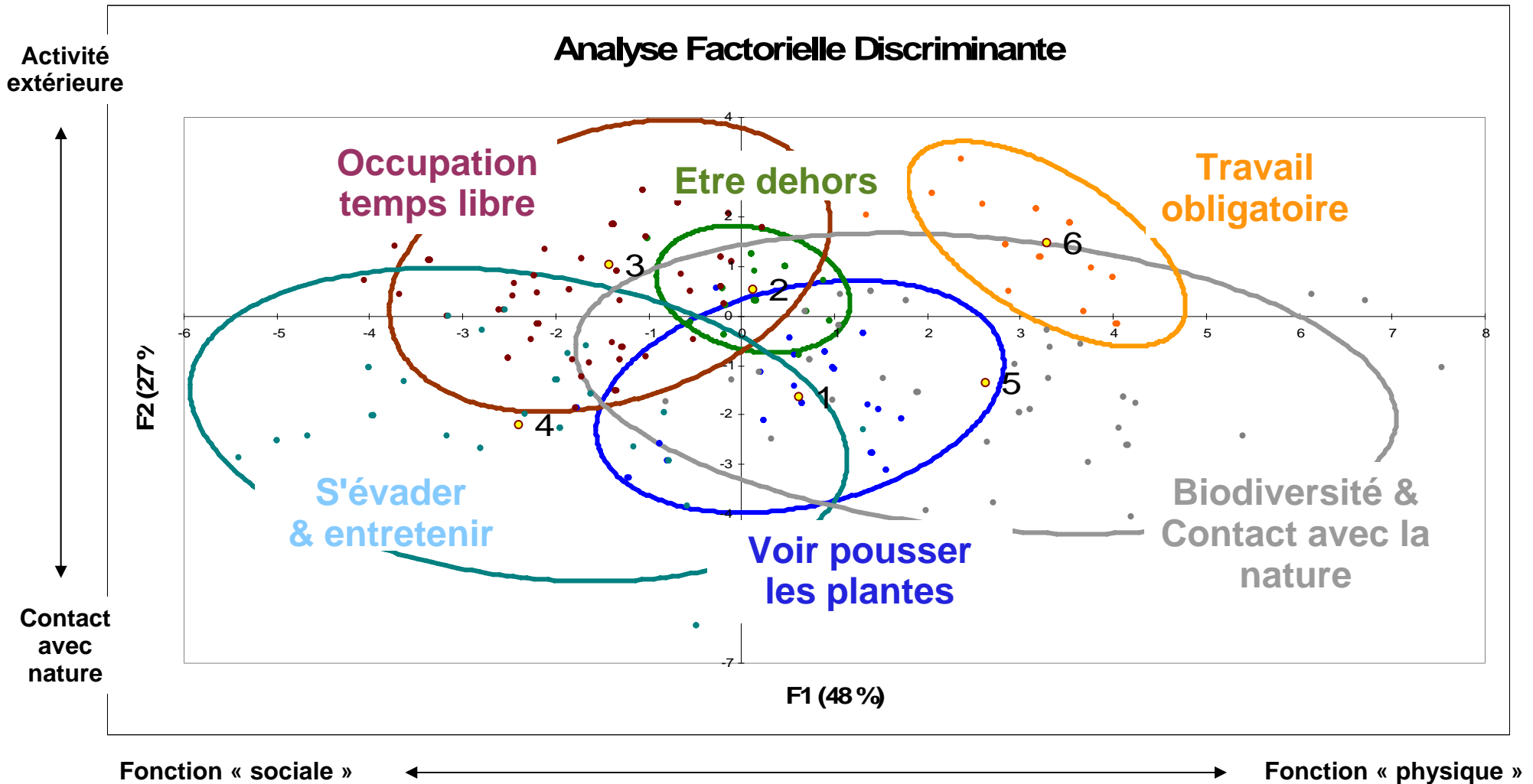
Q12 : Pour quelles raisons cultivez-vous des fruits et légumes ?



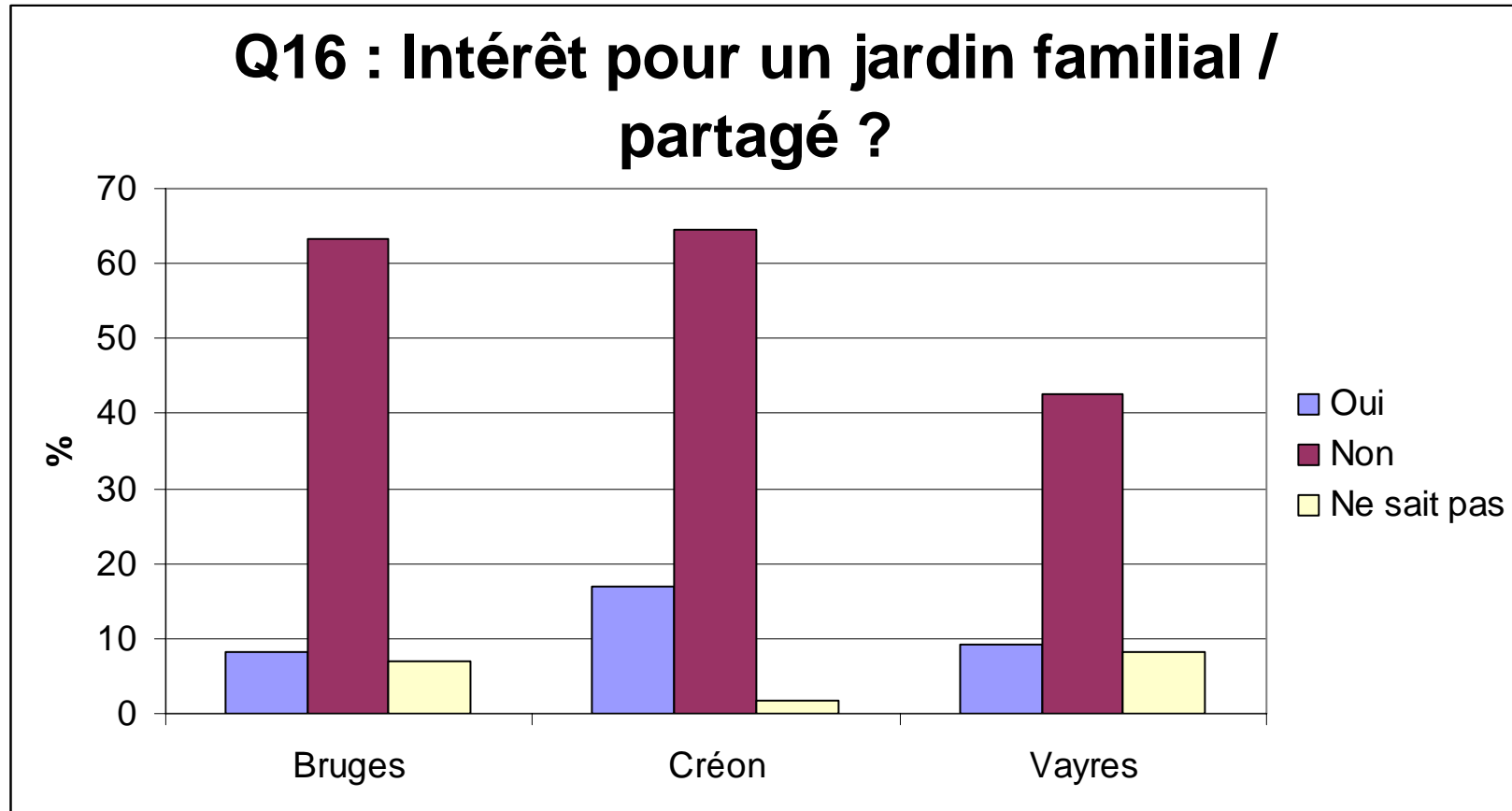
Analyses multivariées :

	F1	F2	F3	F4	F5
Pour les manger	X				
Ils viennent de mon jardin				X	
Pour leur saveur			X		
Pour leur fraîcheur			X		
Ils coûtent moins cher	X				
Ils sont "bio"		X			
Pour les partager					
Produits chimiques	X				
Produits biologiques	X				X
Produits « maison »		X			
Aucun produit					X

Fonctions du jardinage

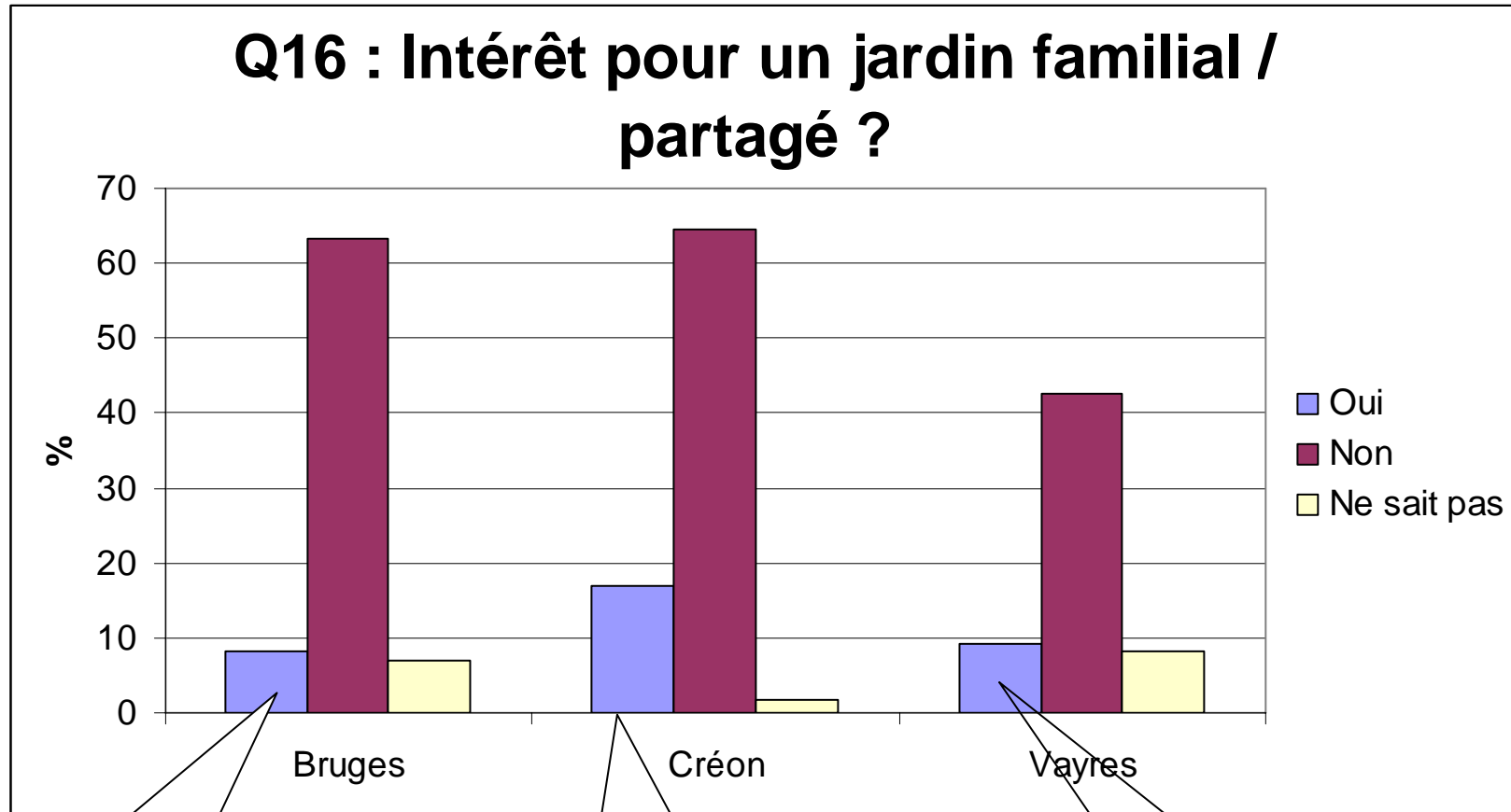


Intérêt des jardins partagés



Intérêt des jardins partagés

Q16 : Intérêt pour un jardin familial / partagé ?



Pas terrasse, ni jardin
 Logement < 100 m2
 Age < 60 ans
 Classes moyennes

Pas terrasse, balcon,
 ni jardin
 Vie en couple
 Classes moyennes

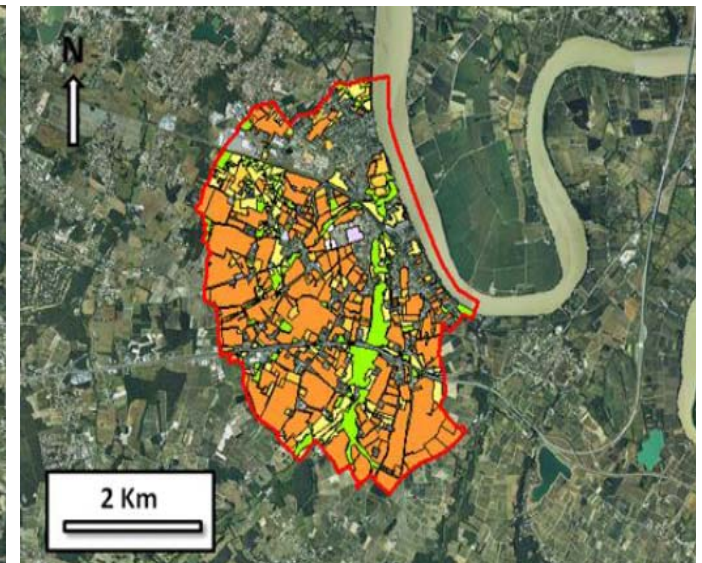
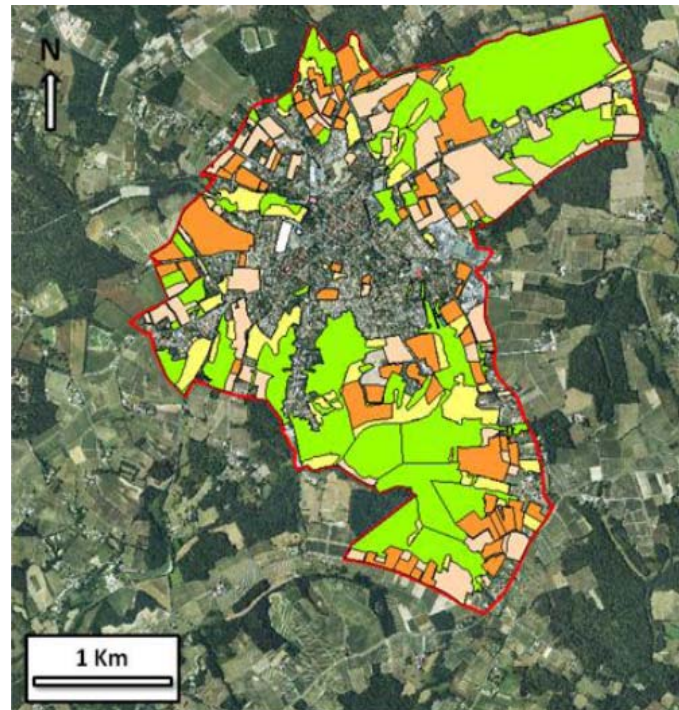
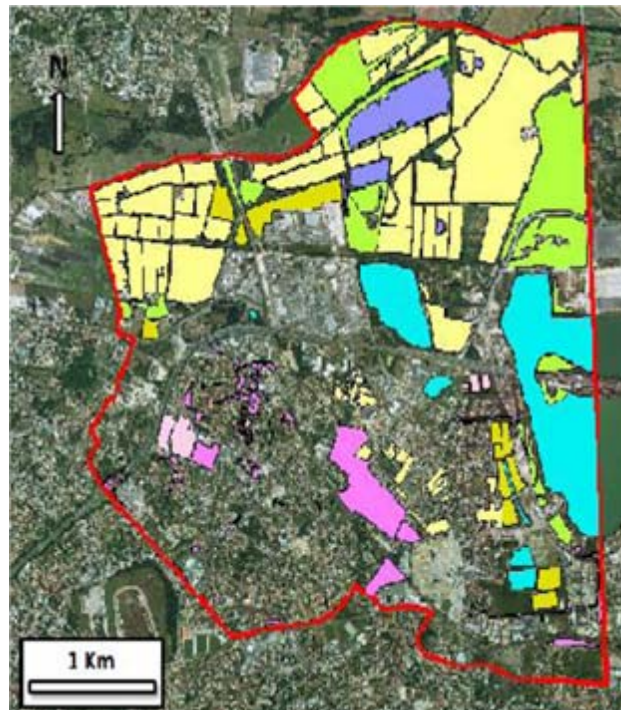
Pas balcon, ni jardin
 Logement < 100m2
 Age < 60 ans
 Classes moyennes

Typologie et répartition des espaces verts

Bruges

Créon

Vayres



Typologie Corine Land Cover

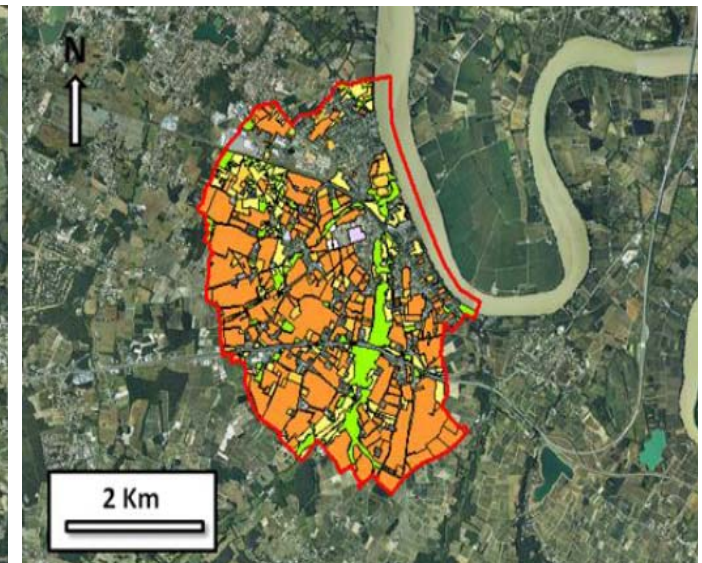
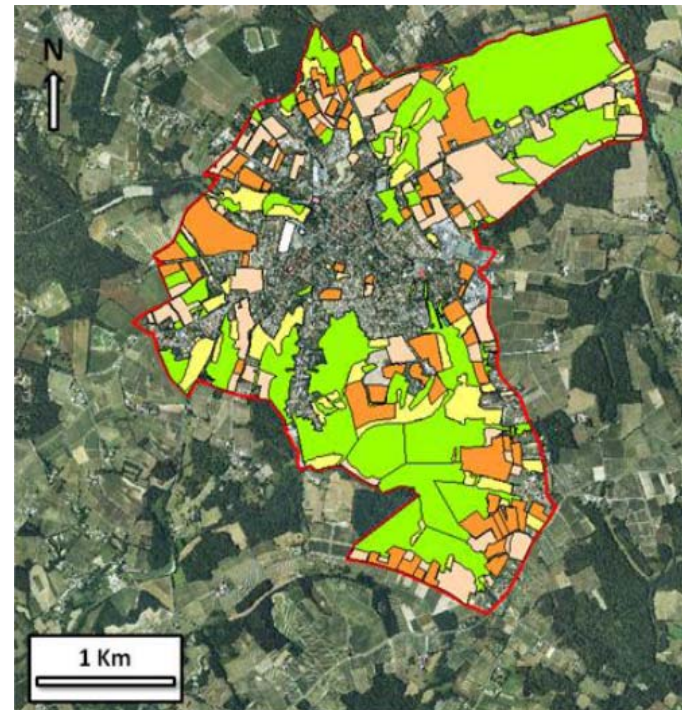
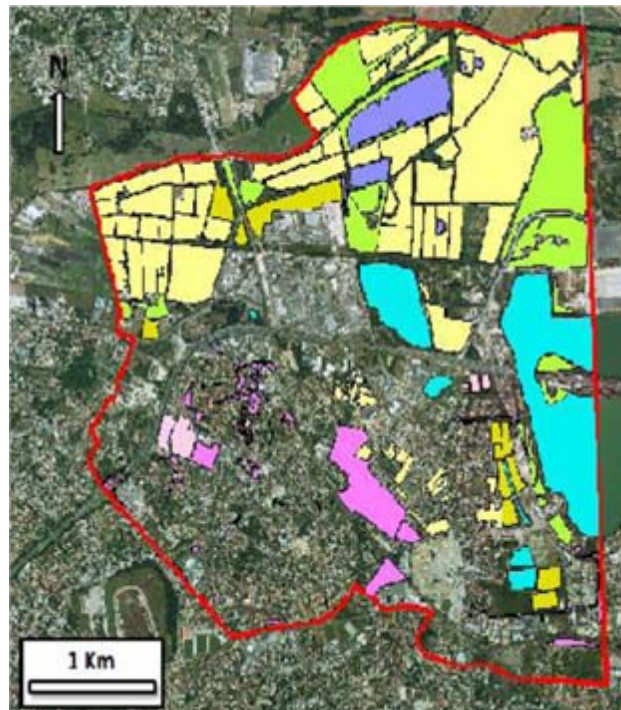
141	Espaces verts urbains
142	Équipements sportifs et de loisirs
211	Terres arables
221	Vignobles
231	Prairies
24	Zones agricoles hétérogènes
31	Forêts
41	Zones humides intérieures
51	Eaux continentales

Typologie et répartition des espaces verts

Bruges

Créon

Vayres



Bruges

Terres arables	(18%)
Forêts	(8%)
Espaces urbains	(3%)

Créon

Forêts	(31%)
Z.A. hétérogènes	(13%)
Vignobles	(12%)

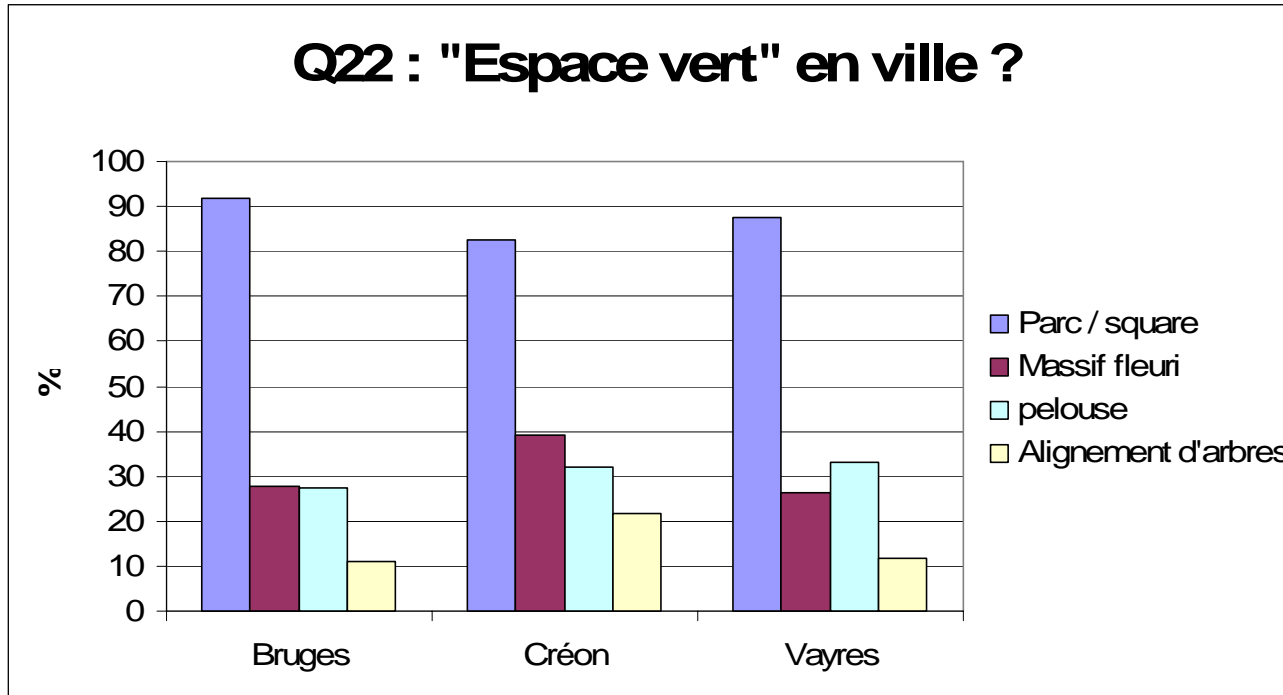
Vayres

Vignobles	(41%)
Prairies	(10%)
Forêts	(9%)

Typologie Corine Land Cover

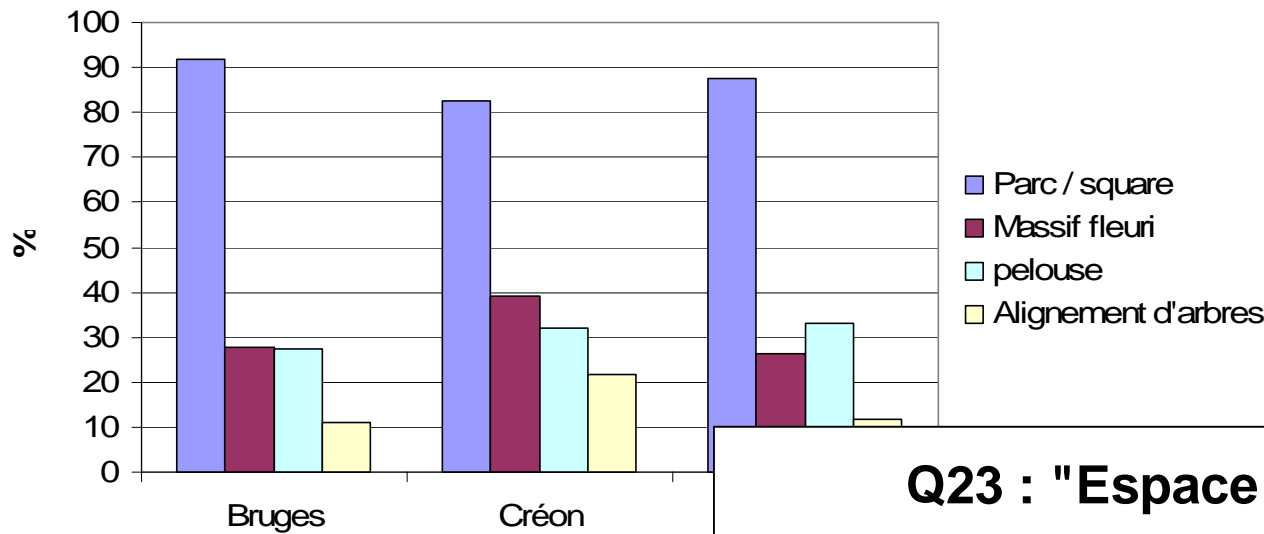
141	Espaces verts urbains
142	Équipements sportifs et de loisirs
211	Terres arables
221	Vignobles
231	Prairies
24	Zones agricoles hétérogènes
31	Forêts
41	Zones humides intérieures
51	Eaux continentales

Perception de ces « espaces verts »

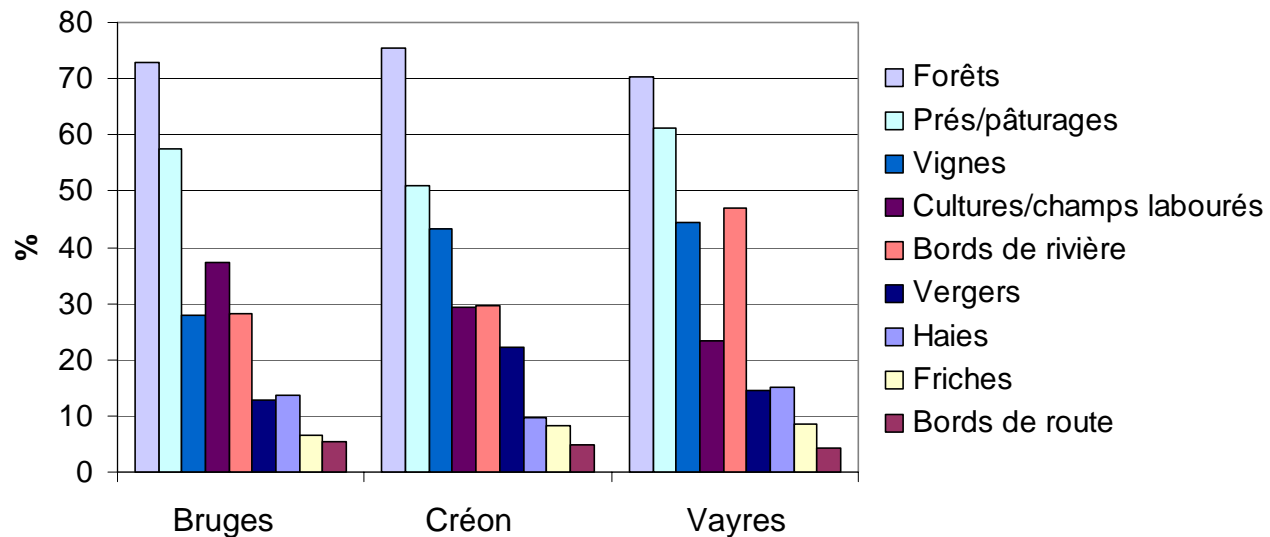


Perception de ces « espaces verts »

Q22 : "Espace vert" en ville ?



Q23 : "Espace vert" à la campagne ?



Représentations associées aux espaces verts

8 modalités :

- Je peux y croiser des personnes agréables
- Je peux m'y reposer et m'y ressourcer
- Je peux y accéder à pied
- Je m'y sens en sécurité
- Je peux choisir entre plusieurs espaces verts
- Ils sont bien équipés (bancs, aires de jeux)
- Ils sont caractérisés par une forte biodiversité
- Ils sont propres et bien entretenus

« approuve », « ni pour ni contre », « désapprouve »

Représentations associées aux espaces verts

Forte homogénéité des réponses en fonction des communes

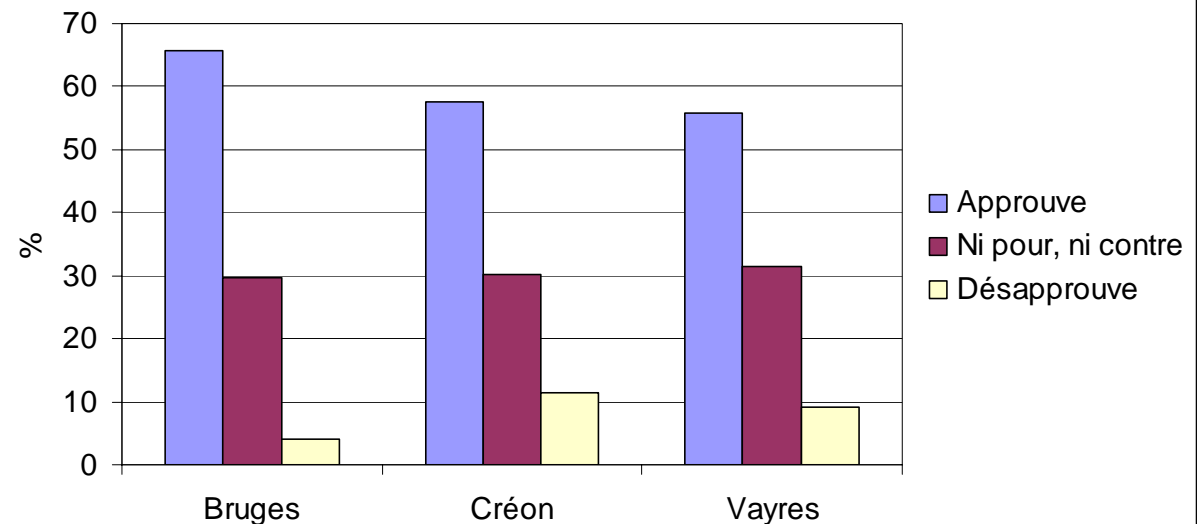
8 modalités :

- Je peux y croiser des personnes agréables
- Je peux m'y reposer et m'y ressourcer
- Je peux y accéder à pied
- Je m'y sens en sécurité

- Je peux choisir entre plusieurs
- Ils sont bien équipés (bancs,
- Ils sont caractérisés par une
- Ils sont propres et bien entre

« approuve », « ni pour ni contre », «

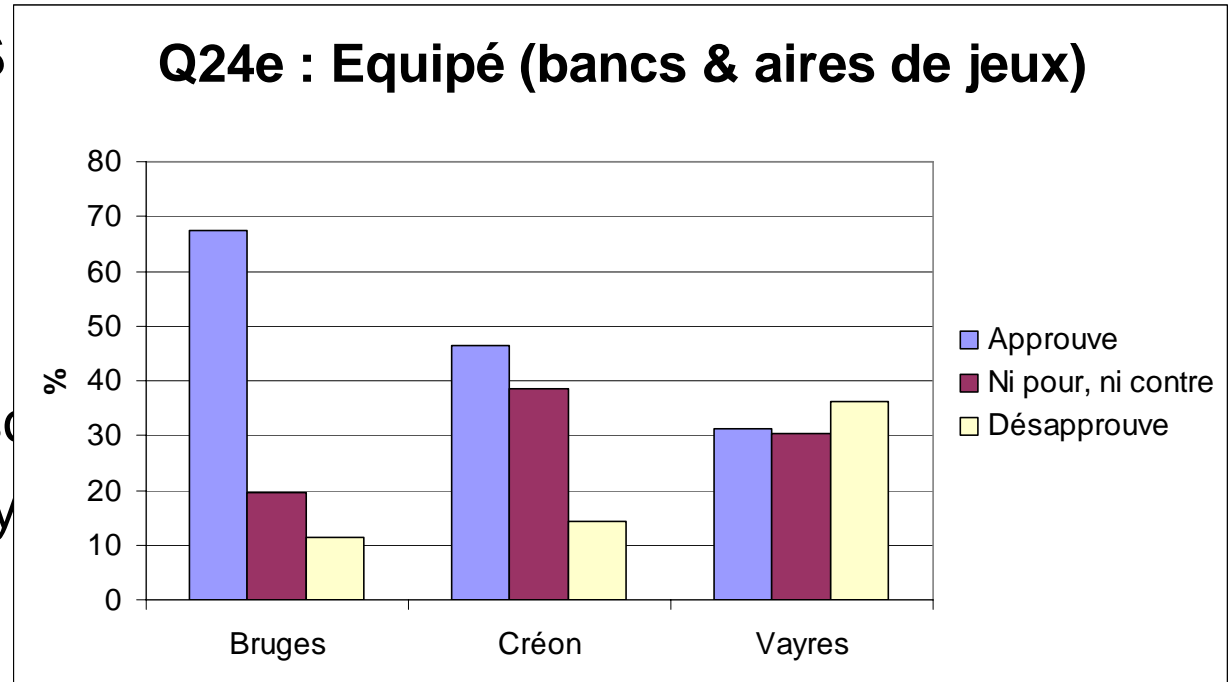
Q24b : Se reposer, se ressourcer



Représentations

8 modalités :

- Je peux y croiser des personnes
- Je peux m'y reposer et m'y détendre
- Je peux y accéder à pied
- Je m'y sens en sécurité

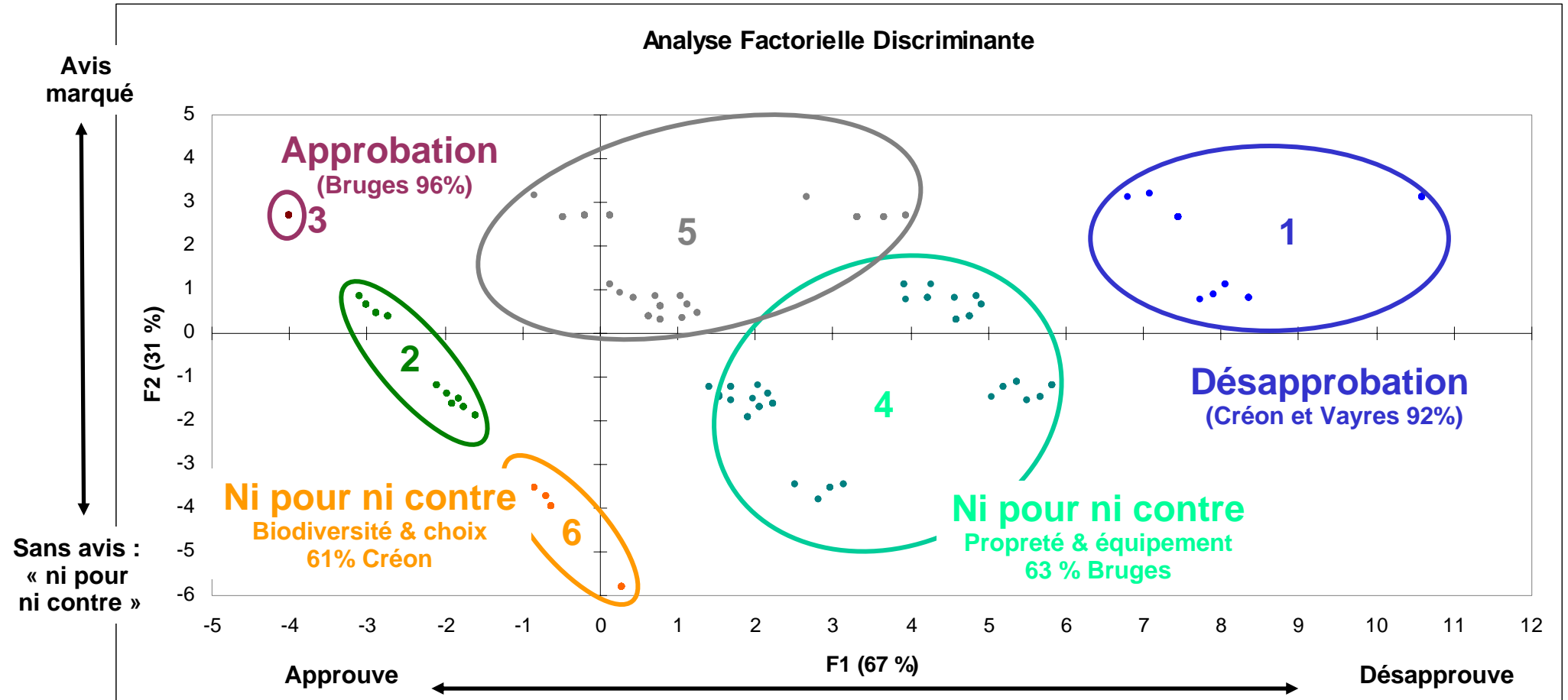


- Je peux choisir entre plusieurs espaces verts
- Ils sont bien équipés (bancs, aires de jeux)
- Ils sont caractérisés par une forte biodiversité
- Ils sont propres et bien entretenus

**Forte hétérogénéité
 des réponses
 en fonction
 des communes**

« approuve », « ni pour ni contre », « désapprouve »

Diversité des représentations



Mise en perspective des résultats observés

- **Forte homogénéité** des réponses en fonction des 3 communes (bonne qualité de vie globale ressentie)
- **Espaces verts** : rôle non négligeable dans la délimitation de ce critère de « qualité de vie » et représentations fortement dépendantes du territoire

Poursuivre l'évaluation de la « qualité de vie » :

- **perçue par populations** (par des investigations plus approfondies chez certains ménages)
- plus ou moins **prise en compte par les acteurs locaux** : élus, associations, entreprises, dans l'action publique et privée (par le biais d'entretiens)
- pour définir des **indicateurs de la qualité de vie** prenant en compte la diversité des situations et des représentations, et pouvant se positionner dans différents champs d'investigation (politiques publiques, démarches éco-citoyennes individuelles ou associatives)
- et analyser ces résultats en terme de **bien-être des populations et d'attractivité des territoires**